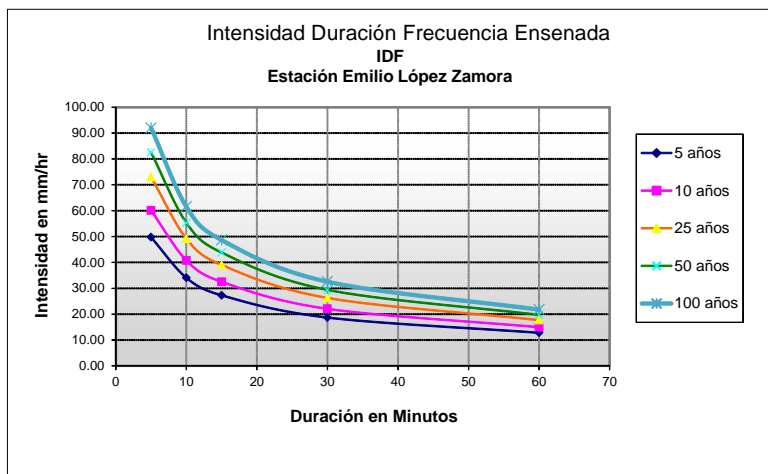
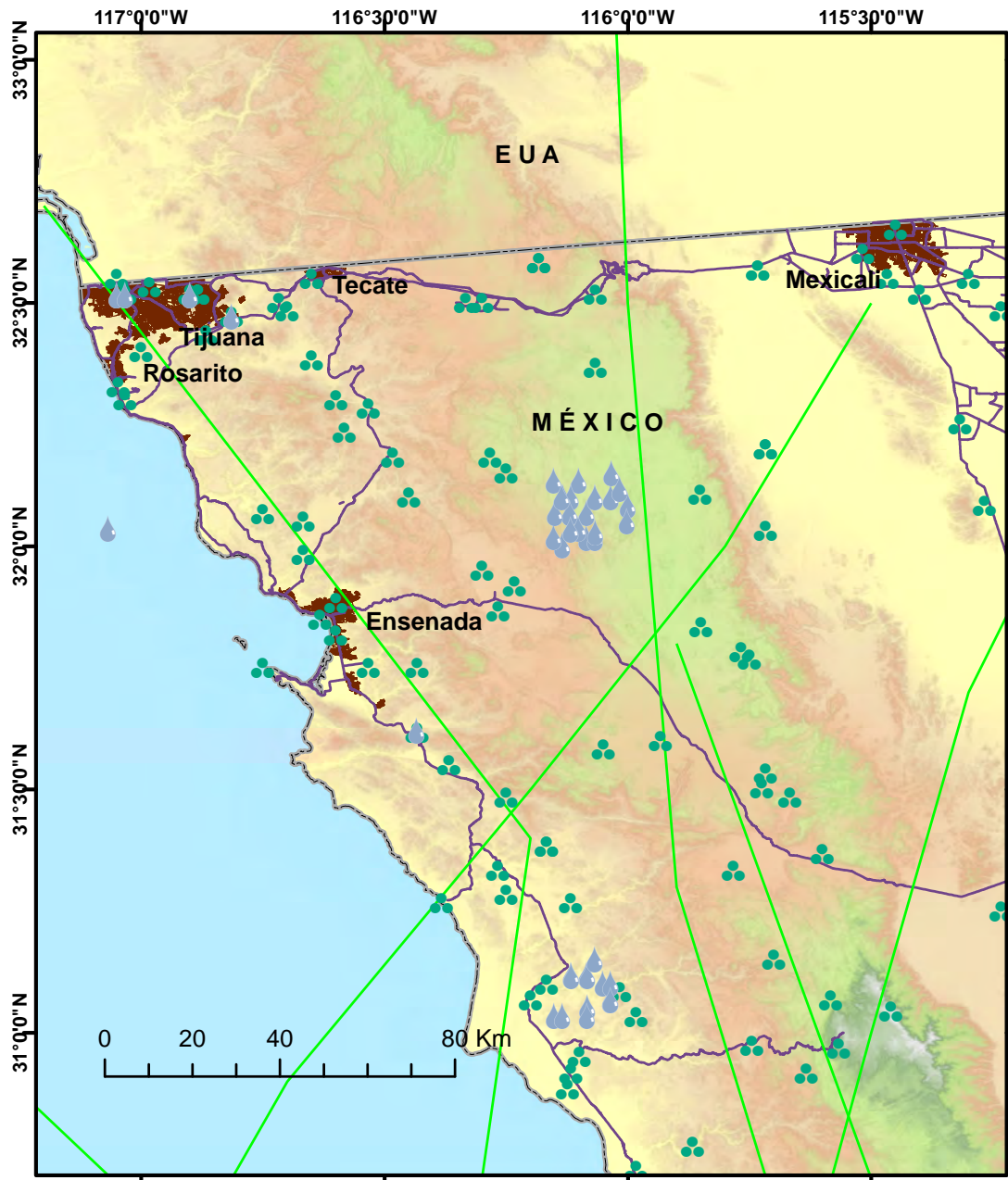


Valores de HP24HR Y K24 para Tijuana y Rosarito

TR	HP	sHP	sN	sHP / sN	YN	$\frac{Tr}{Tr-1}$ (i)	LN (LN (i))	HP24HR0.5	HP24HR	K24
1.5	5.73514	1.51765	1.17467	1.29198	0.55208	3.00000	0.09405	4.90036	24.01351	2.71
2	5.73514	1.51765	1.17467	1.29198	0.55208	2.00000	-0.36651	5.49539	30.19935	3.41
3	5.73514	1.51765	1.17467	1.29198	0.55208	1.50000	-0.90272	6.18816	38.29338	4.33
5	5.73514	1.51765	1.17467	1.29198	0.55208	1.25000	-1.49994	6.95976	48.43827	5.47
10	5.73514	1.51765	1.17467	1.29198	0.55208	1.11111	-2.25037	7.92930	62.87379	7.10
15	5.73514	1.51765	1.17467	1.29198	0.55208	1.07143	-2.67375	8.47630	71.84774	8.12
20	5.73514	1.51765	1.17467	1.29198	0.55208	1.05263	-2.97020	8.85930	78.48726	8.87
25	5.73514	1.51765	1.17467	1.29198	0.55208	1.04167	-3.19853	9.15431	83.80146	9.47
30	5.73514	1.51765	1.17467	1.29198	0.55208	1.03448	-3.38429	9.39431	88.25311	9.97
50	5.73514	1.51765	1.17467	1.29198	0.55208	1.02041	-3.90194	10.06310	101.26596	11.44
100	5.73514	1.51765	1.17467	1.29198	0.55208	1.01010	-4.60015	10.96517	120.23505	13.58
150	5.73514	1.51765	1.17467	1.29198	0.55208	1.00671	-5.00729	11.49120	132.04759	14.91
200	5.73514	1.51765	1.17467	1.29198	0.55208	1.00503	-5.29581	11.86396	140.75350	15.90
500	5.73514	1.51765	1.17467	1.29198	0.55208	1.00200	-6.21361	13.04973	170.29552	19.23
1000	5.73514	1.51765	1.17467	1.29198	0.55208	1.00100	-6.90726	13.94591	194.48848	21.97
2000	5.73514	1.51765	1.17467	1.29198	0.55208	1.00050	-7.60065	14.84177	220.27812	24.88
5000	5.73514	1.51765	1.17467	1.29198	0.55208	1.00020	-8.51709	16.02579	256.82608	29.01
10000	5.73514	1.51765	1.17467	1.29198	0.55208	1.00010	-9.21029	16.92139	286.33351	32.34



ATLAS de Riesgos del Estado de Baja California.

Actualización e Identificación de Peligros



PROTECCIÓN CIVIL
Coordinación Estatal de Protección Civil

Estaciones meteorológicas de Baja California

Simbología Estaciones_Climaticas_peac-bc Huracanes históricos
 Estaciones_Hidroclimaticas_BC_CONAGUA

Descripción

De las estaciones climáticas se obtuvieron los datos de precipitación. Para el cálculo de las IDF de Ensenada se utilizaron los registros de precipitación de la base de datos climáticos del noroeste de México de la estación Presa Emilio López Zamora, con registros desde 1999 al 2010. Para el cálculo de IDF de Tijuana y Rosarito se utilizó las normas pluviales del Estado de SIDUE 2009

Peligro por inundación

Fuente de Información: CICESE

Escala: 1:1,600,000 1ERA EDICIÓN: AÑO 2014
Proyección cartográfica: GCS_WGS_1984
Autores y metadatos: M.C. Ena Gámez, Dra. Tereza Cavazos
Dr. Luis M. Farfán, M.C. Alejandro Hinojosa, SIDUE
<http://peac-bc.cicese.mx/>, INEGI, CONAGUA
Responsable del Proyecto: M.C Luis H. Mendoza Garcilazo
Criterios cartográficos sugeridos por el CENAPRED
para integrarse al Atlas Nacional de Riesgos