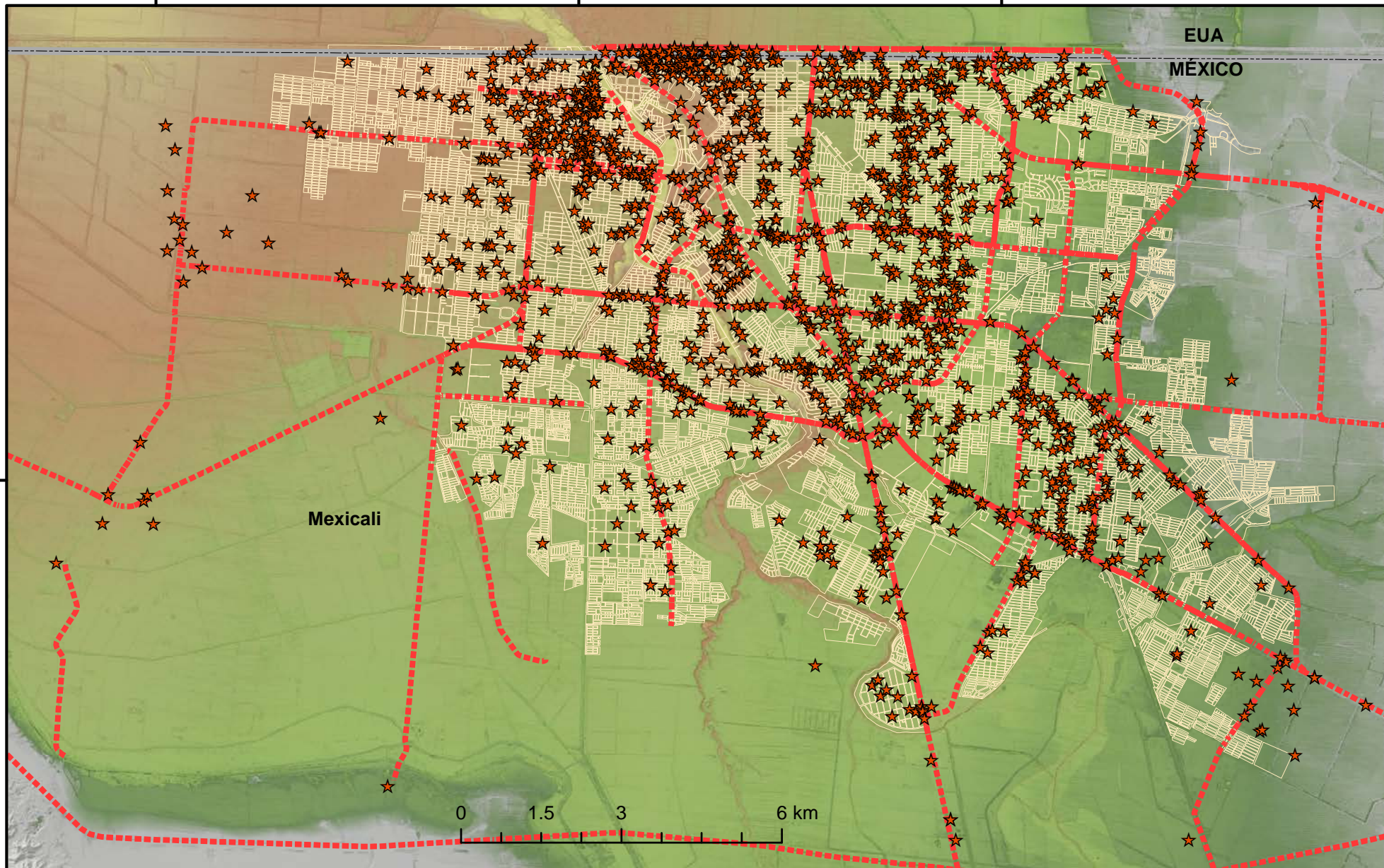


115°35'0"W

115°30'0"W

115°25'0"W

32°35'0"N



ATLAS de Riesgos del Estado de Baja California.

Actualización e Identificación de Peligros



PROTECCIÓN CIVIL
Coordinación Estatal de Protección Civil

Peligros Químicos: Mapa de ubicación de empresas que almacenan sustancias peligrosas

Simbología

- ★ Empresas que almacenan sustancias peligrosas
- Carreteras
- ▭ Límite internacional
- ▭ Traza urbana

Fuente de Información: CICESE

Escala: 1:100,000 1ERA EDICIÓN: AÑO 2014
Proyección cartográfica: WGS_1984_UTM_Zone_11N

Autor y metadatos: Ing. Juan Carlos Ruiz
Mapa base y cartografía urbana: INEGI

Responsable del Proyecto: M.C Luis H. Mendoza Garcilazo
Criterios cartográficos sugeridos por el CENAPRED para integrarse al Atlas Nacional de Riesgos