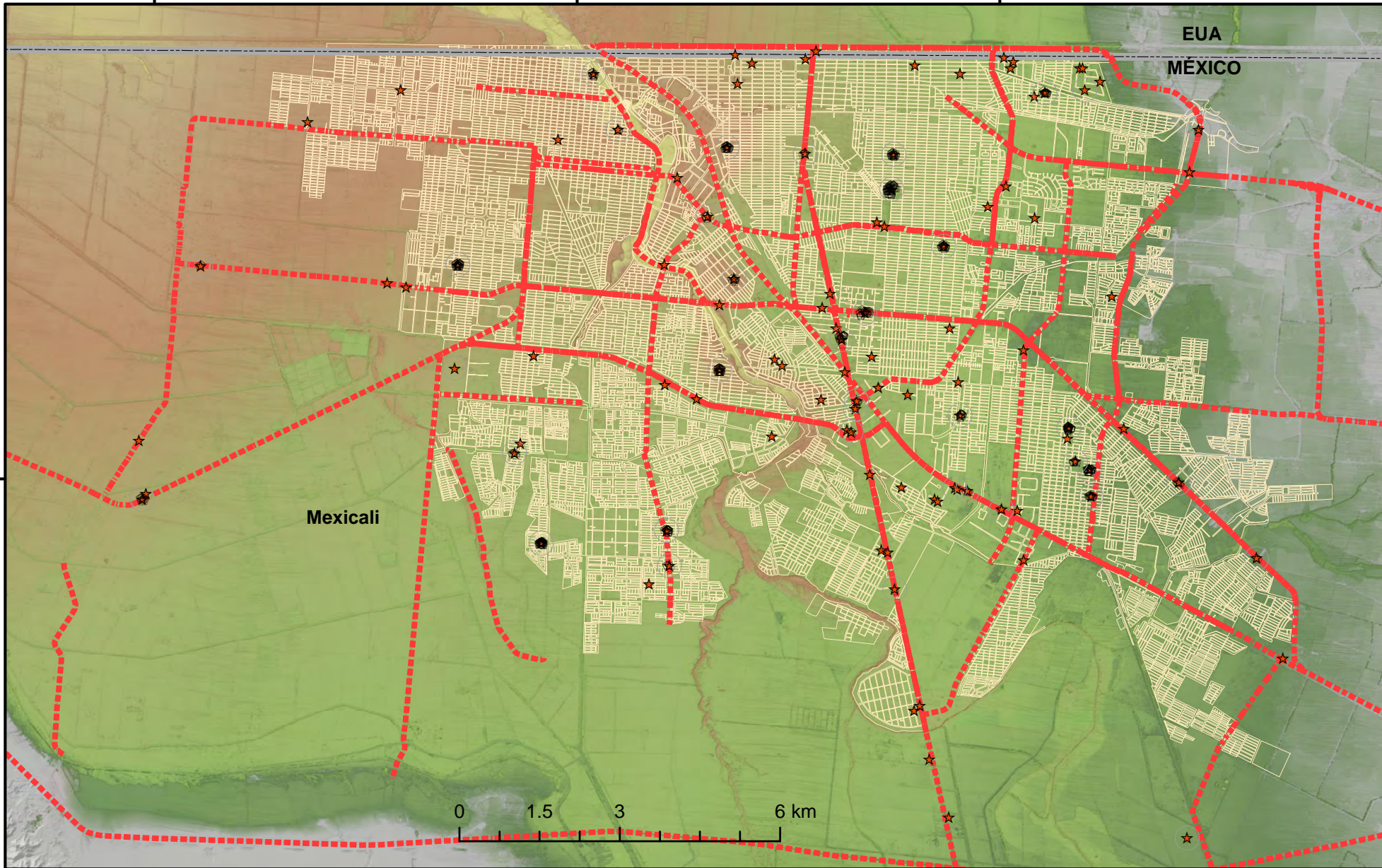


115°35'0"W

115°30'0"W

115°25'0"W

32°35'0"N



ATLAS de Riesgos del Estado de Baja California.

Actualización e Identificación de Peligros



BAJA CALIFORNIA
GOBIERNO DEL ESTADO

PROTECCIÓN CIVIL
Coordinación Estatal de Protección Civil

Peligros Químicos: Empresas que representan peligro y afectación de viviendas

- Radio (50 y 100 m) de empresas de peligro químico
- ◇ 399 viviendas en radio de afectación de empresas químicas
- ★ Empresas riesgo químico 10 prioridades
- ▭ Traza urbana ■■ Carreteras

Fuente de Información: CICESE

Escala: 1:100,000 1ERA EDICIÓN: AÑO 2014
 Proyección cartográfica: WGS_1984_UTM_Zone_11N
 Autor y metadatos: Ing. Juan Carlos Ruiz
 Mapa base y cartografía urbana: INEGI
 Responsable del Proyecto: M.C Luis H. Mendoza Garcilazo
 Criterios cartográficos sugeridos por el CENAPRED para integrarse al Atlas Nacional de Riesgos