

116°40'0"W

116°38'0"W

116°36'0"W

116°34'0"W

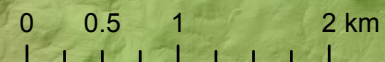
32°34'0"N

32°32'0"N

EUA

MÉXICO

Tecate



ATLAS de Riesgos del Estado de Baja California.

Actualización e Identificación de Peligros



Peligros Químicos: Empresas que representan peligro y afectación de viviendas

- Radio (50 y 100 m) de empresas de peligro químico
- 84 viviendas en radio de afectación de empresas químicas
- Empresas riesgo químico 10 prioridades
- Traza urbana
- Carreteras

Fuente de Información: CICESE

Escala: 1:50,000 1ERA EDICIÓN: AÑO 2014
 Proyección cartográfica: WGS_1984_UTM_Zone_11N
 Autor y metadatos: Ing. Juan Carlos Ruiz
 Mapa base y cartografía urbana: INEGI
 Responsable del Proyecto: M.C Luis H. Mendoza Garcilazo
 Criterios cartográficos sugeridos por el CENAPRED para integrarse al Atlas Nacional de Riesgos