

116°40'0"W

116°38'0"W

116°36'0"W

116°34'0"W

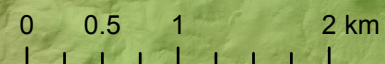
32°34'0"N

32°32'0"N

EUA

MÉXICO

Tecate



ATLAS

de Riesgos del Estado de Baja California.
Actualización e Identificación de Peligros



Peligros Químicos: Mapa de ubicación de empresas que almacenan sustancias peligrosas

Simbología

- ★ Empresas que almacenan sustancias peligrosas
- ▭ Límite internacional
- ▬ Carreteras
- ▭ Traza urbana

Fuente de Información: CICESE

Escala: 1:50,000
 Proyección cartográfica: WGS_1984_UTM_Zone_11N 1ERA EDICIÓN: AÑO 2014
 Autor y metadatos: Ing. Juan Carlos Ruiz
 Mapa base y cartografía urbana: INEGI
 Responsable del Proyecto: M.C Luis H. Mendoza Garcilazo
 Criterios cartográficos sugeridos por el CENAPRED
 para integrarse al Atlas Nacional de Riesgos