

117°5'0"W

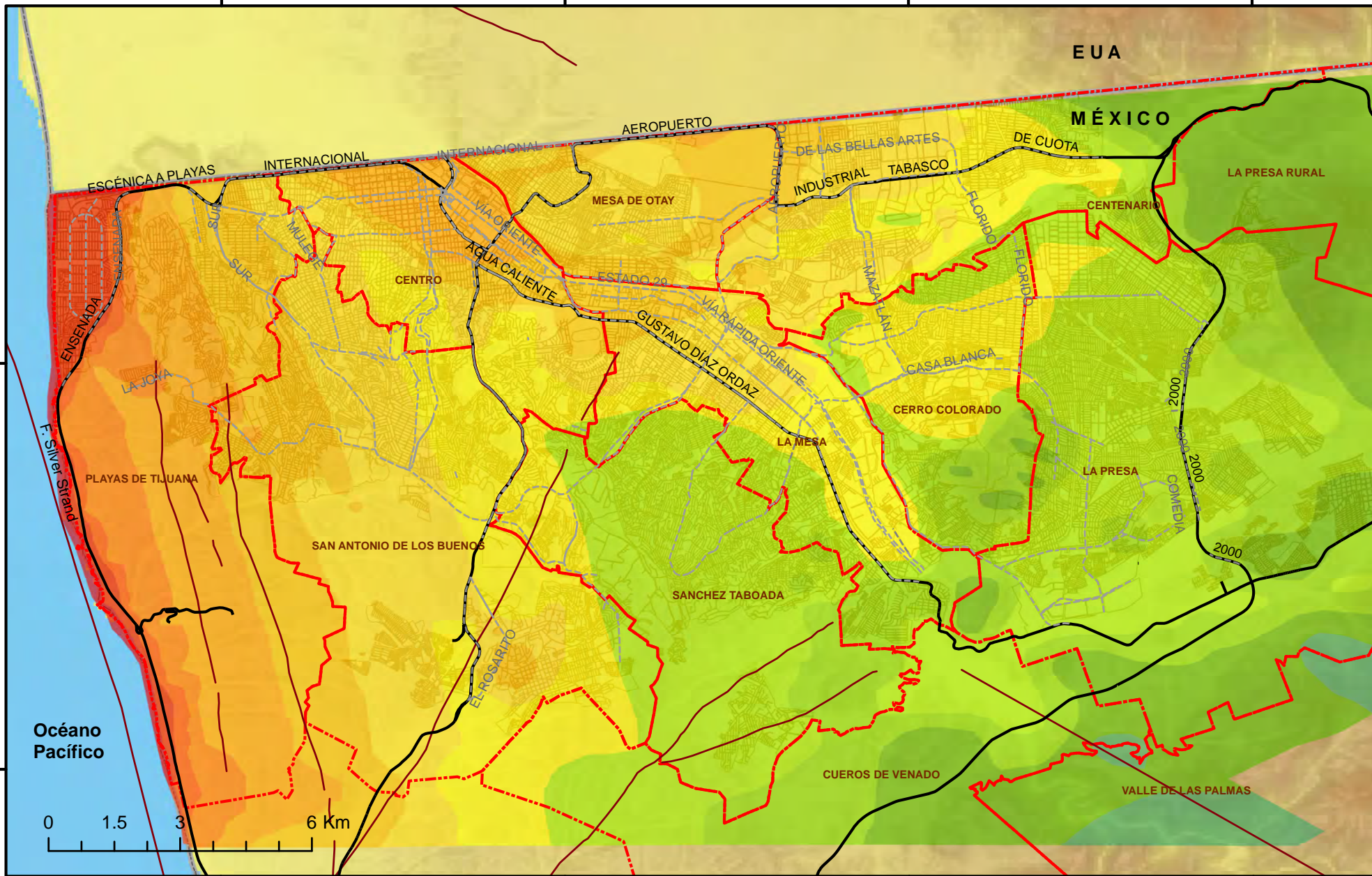
117°0'0"W

116°5'0"W

116°5'0"W

32°30'0"N

32°25'0"N



ATLAS de Riesgos del Estado de Baja California.

Actualización e Identificación de Peligros



BAJA CALIFORNIA
GOBIERNO DEL ESTADO

PROTECCIÓN CIVIL
Coordinación Estatal de Protección Civil

Microzonificación de la aceleración horizontal pico esperada por rompimiento de falla La Nacion o SilverS

Simbología

PGA-LN-SS

- 40 - 80 cm/s²
- 80 - 120 cm/s²
- 120 - 160 cm/s²

Peligro sísmico Tijuana

- 160 - 200 cm/s²
- 200 - 240 cm/s²
- 240 - 280 cm/s²
- 280 - 320 cm/s²
- 320 - 360 cm/s²
- 360 - 400 cm/s²
- 400 - 440 cm/s²
- 440 - 480 m/s²

- Traza urbana
- Carreteras
- Fallas geológicas
- Delegaciones

Fuente de Información:

Centro de Investigación Científica y de Educación Superior de Ensenada BC

Escala: 1:120,000
 Proyección cartográfica: WGS_1984_UTM_Zone_11N
 Autor y metadatos: M.C José Acosta Chang
 Colaboradores: M.C.Euclides Ruiz C. y Gustavo Arellano Z.
 Mapa base ciudad y geología superficial: INEGI
 Responsable del Proyecto: M.C Luis H. Mendoza Garcilazo
 Criterios cartográficos sugeridos por el CENAPRED para integrarse al Atlas Nacional de Riesgos

1ERA EDICIÓN: AÑO 2014