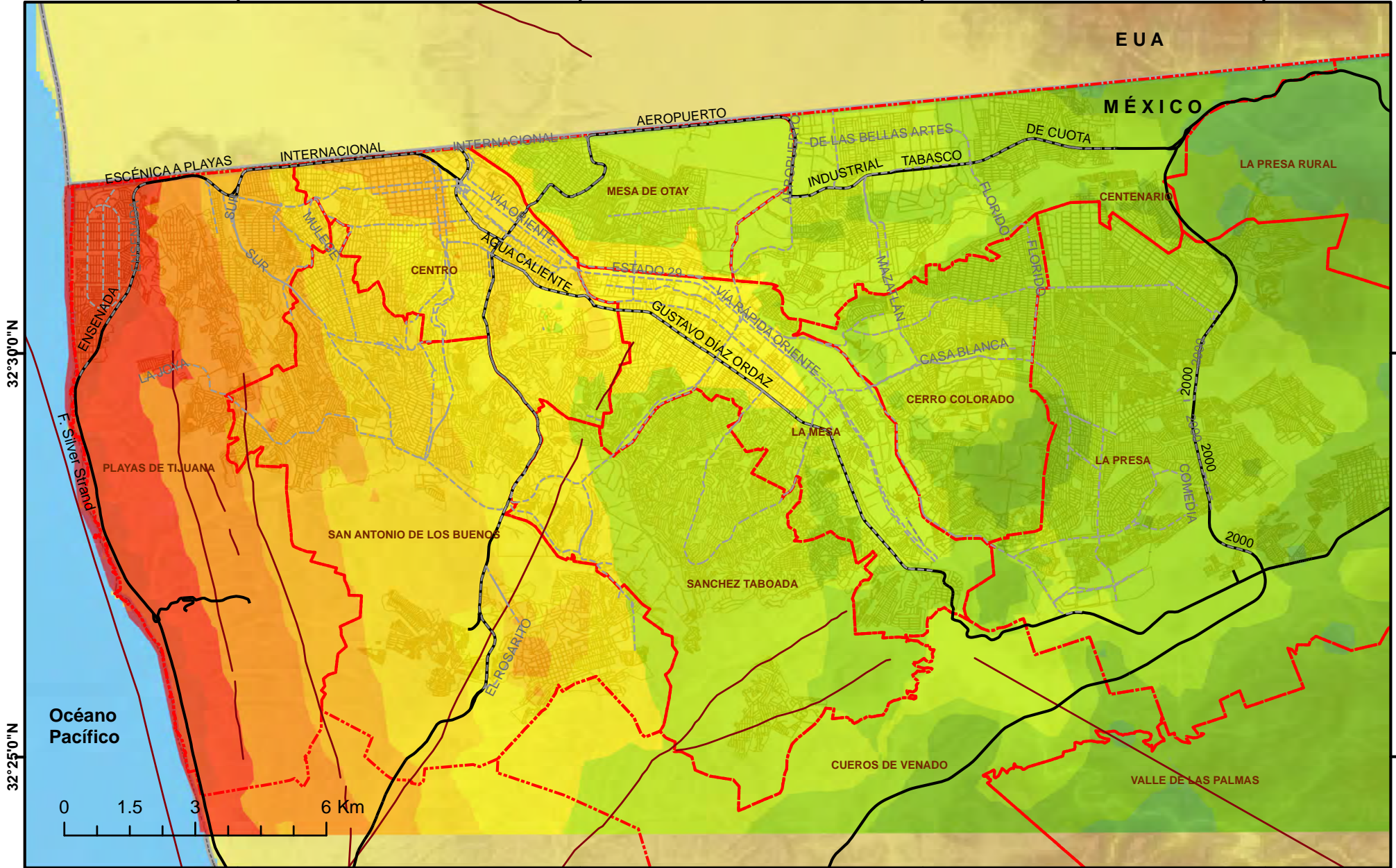


117°5'0"W

117°0'0"W

116°55'0"W

116°50'0"W



ATLAS de Riesgos del Estado de Baja California.

Actualización e Identificación de Peligros



PROTECCIÓN CIVIL
Coordinación Estatal de Protección Civil

Microzonificación de la aceleración horizontal pico esperada por rompimiento de la falla Silver Strand

Simbología	Peligro sísmico Tijuana	
PGA_SilverS	160 - 200 (cm/s ²)	320 - 360 (cm/s ²)
40 - 80 (cm/s ²)	200 - 240 (cm/s ²)	360 - 400 (cm/s ²)
80 - 120 (cm/s ²)	240 - 280 (cm/s ²)	400 - 550 (cm/s ²)
120 - 160 (cm/s ²)	280 - 320 (cm/s ²)	— Fallas geológicas
		— Carreteras
		— Traza urbana
		— Delegaciones

Fuente de Información: Centro de Investigación Científica y de Educación Superior de Ensenada BC
 Escala: 1:120,000
 Proyección cartográfica: WGS_1984_UTM_Zone_11N
 Autor y metadatos: M.C José Acosta Chang
 Colaboradores: M.C.Euclides Ruiz C. y Gustavo Arellano Z.
 Mapa base ciudad y geología superficial: INEGI
 Responsable del Proyecto: M.C Luis H. Mendoza Garcilazo
 Criterios cartográficos sugeridos por el CENAPRED para integrarse al Atlas Nacional de Riesgos **1ERA EDICIÓN: AÑO 2014**